

RESPONSABILITÉ SOCIALE & ENVIRONNEMENTALE
POUR UNE EMPREINTE POSITIVE, ENSEMBLE



Steelcase

“ Être un partenaire
de premier choix ”

Sommaire

➔	La Responsabilité Sociale et Environnementale	
	Plus qu'une prise de conscience : une priorité	
	1. Notre credo : déclaration de Jim Hackett (C.E.O Steelcase)	4
	2. Notre responsabilité sociale	4
	• Adhésion à Global Compact	
	• 5 axes de développement essentiels	
	• Connaître et gérer l'impact social de notre activité	
	• Respect de la convention O.I.T	
	• Un travail d'amélioration continue en collaboration avec Vigéo	
➔	Notre engagement environnemental	
	1. Nos objectifs	7
	2. Sites de production certifiés	7
	3. La clé de la gestion de notre impact : le mesurer	8
	4. L'éco-conception des produits au cœur de nos préoccupations	8
	• Cycle de vie	
	• Cradle-to-cradle	
➔	Nos initiatives stratégiques	
	1. Sélection des matériaux	10
	• Réduire les émissions pour une meilleure qualité de l'air intérieur	
	• Un objectif simple : plus aucun matériau toxique dans nos produits	
	2. Analyse du Cycle de Vie (ACV)	12
	• Notre expertise	
	• Un exemple : Rangement Universel	
	• Des produits certifiés	
	• Performance environnementale de nos produits en toute transparence	
	3. Réutilisation et recyclage	14
	• Des produits conçus pour durer	
	• Eco-services : traitement des mobiliers en fin de vie	

→ La Responsabilité Sociale & Environnementale Plus qu'une prise de conscience : une priorité

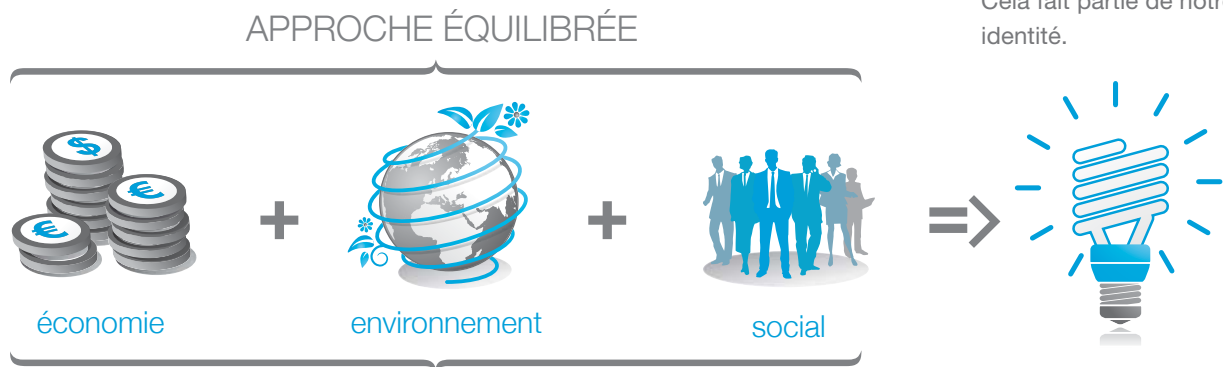
Équilibre et connexion.

Nous sommes tous dans le même bateau. Le commerce est une expérience humaine dont l'enjeu fondamental est de fournir des solutions et d'entretenir des relations équilibrées avec les hommes. C'est depuis longtemps notre crédo chez Steelcase – un principe qui nous a forgés et guidés.

Environnement, Social, Economie. Interconnectés sur un marché mondialisé, ces trois paramètres sont les fondamentaux du développement durable – pour Steelcase en tant qu'entreprise, pour les nombreuses communautés dans lesquelles nous vivons, et pour chacun d'entre nous.

Sur le marché mondialisé d'aujourd'hui, nous ne croyons pas que l'efficacité d'une société se mesure seulement sur le choix de sa stratégie et de ses résultats. Nous croyons au contraire qu'il faut trouver une **approche équilibrée** qui serve à la fois l'économie, l'environnement et le social.

Chez Steelcase, optimiser la combinaison de ces trois éléments est devenu une source d'inspiration pour nous – en développant des produits plus intelligents, des processus plus performants et des solutions innovantes, tout en intégrant les pratiques du développement durable. Nous croyons que l'éco-conception appliquée à tous les domaines de notre entreprise est important. Cela fait partie de notre identité.



1. Notre credo

« Depuis plus d'un siècle, nous avons fait la promesse d'agir en bons gestionnaires de l'environnement. Nous avons tout mis en oeuvre en oeuvre pour servir nos clients sans jamais desservir notre planète. Nous sommes convaincus que pour préserver l'environnement, chaque action, grande ou petite, est importante. En inspirant des actions pérennes et pertinentes, nous bénéficierons tous de résultats pérennes et pertinents. »

James P. Hackett
President and Chief Executive Officer

2. Notre responsabilité sociale

Adhésion à Global Compact



Steelcase SA adhère aux 10 principes de Global Compact relatifs aux droits de l'homme, droits du travail, à la protection de l'environnement et à la lutte contre la corruption.

5 axes de développement essentiels

Notre politique de responsabilité sociale s'articule autour des 5 axes suivants :



► **Politique d'égalité des chances** et de non-discrimination à l'embauche et pendant le parcours professionnel (ex : charte de la diversité, charte équité homme/femme, charte d'apprentissage, crèche d'entreprise en Allemagne)



► **Politique de gestion des talents**, de développement des compétences et de la formation



► **Politique de communication** interne (ex : baromètre de satisfaction employés)



► **Politique de santé, sécurité** et de bien-être au travail (ex : certification OSHAS 18000)



► **Politique d'éthique des affaires** et code de bonne conduite (ex : formation « Global Business Standards », formation anti-corruption)

Responsabilité sociale



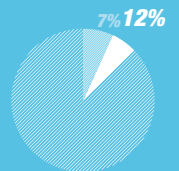
Ces politiques se mènent en collaboration avec les partenaires sociaux et représentants du personnel et sont conçues dans le but de créer un cadre de travail dans lequel les employés sont traités de façon juste et cohérente. Les objectifs sont de créer les meilleures conditions de convergence entre la satisfaction et la motivation du personnel et la réalisation des objectifs de l'entreprise.



A titre d'exemple :

☑ Steelcase s'est engagé, à travers son plan d'action Seniors à mettre en œuvre des dispositifs offrant aux collaborateurs ayant atteint un certain âge des opportunités de maintien dans l'emploi et d'évolution professionnelle, ainsi que des conditions de travail adaptées. Ce plan d'action s'échelonne sur trois ans à compter de 2010, les objectifs mentionnés devant être atteints au 31 décembre 2012. Il prévoit une communication annuelle des réalisations de l'année écoulée devant le Comité central d'entreprise et le CHSCT.

☑ L'objectif chiffré de maintien dans l'emploi des seniors (salariés âgés de plus de 55 ans) est de 7 % des effectifs globaux de Steelcase. Actuellement, Steelcase dépasse cet objectif avec plus de 12 % de ses salariés âgés de 55 ans et plus



Connaître et gérer l'impact social de notre activité

Steelcase a depuis toujours développé des actions destinées à gérer au mieux l'impact social de ses activités sur ses parties prenantes.

Trois enjeux principaux ont été identifiés

1 Responsabilité vis-à-vis des communautés dans lesquelles ses sites sont implantés.

► Des actions sont menées au niveau local autour des thématiques d'accès des jeunes à l'éducation, de l'amélioration de l'habitat social, de la protection de l'environnement. Elles sont menées soit directement par la fondation Steelcase aux Etats-Unis ou au niveau local en lien avec des associations (ex : soutien à la Fondation d'Auteuil en France, projets de reforestation avec le WWF près de Madrid en Espagne)

2 Responsabilité liées au cœur de notre métier.

► En cohérence avec notre politique environnementale, Steelcase a initié une stratégie de partenariats avec des organismes de réinsertion par l'emploi pour proposer à nos clients des offres de reprise de produits en fin de vie.

3 Responsabilité vis-à-vis des fournisseurs.

► Steelcase s'efforce de faire respecter les principes du droit du travail et de respect des droits de l'homme au niveau de ses fournisseurs et décline ses attentes dans ses politiques de sélection et d'audit de ses fournisseurs (charte fournisseurs, questionnaire de sélection).

Respect de la convention O.I.T

Steelcase respecte les principes sociaux fondamentaux énoncés par l'Organisation Internationale du Travail (abolition du travail forcé, du travail des enfants, respect des normes d'hygiène et de sécurité, élimination de toute forme de discrimination en matière d'emploi et de profession, liberté d'association et droit de négociation collective,...) ainsi que localement les dispositions légales en vigueur qui s'avèreraient plus favorables

Un travail en amélioration continue en collaboration avec Vigéo

Steelcase respecte les principes sociaux fondamentaux énoncés par l'Organisation Internationale du Travail (abolition du travail forcé, du travail des enfants, respect des normes d'hygiène et de sécurité, élimination de toute forme de discrimination en matière d'emploi et de profession, liberté d'association et droit de négociation collective,...) ainsi que localement les dispositions légales en vigueur qui s'avèreraient plus favorables.



→ Notre engagement environnemental

1. Nos objectifs Trois enjeux principaux ont été identifiés

La planète Terre n'a pas la capacité à faire face à l'utilisation intense de ses ressources et à la production de déchets générés.

Nous avons tous la responsabilité d'utiliser les ressources naturelles de manière plus efficace. Le changement climatique est un défi particulièrement urgent qui nécessite des réductions substantielles de dioxyde de carbone (CO2).

Le rôle d'une grande entreprise comme la nôtre n'est-il pas d'initier des changements positifs ?



Réduire notre empreinte écologique globale de 25% entre 2006 et 2012 et de 25% jusqu'en 2020.

Nous avons réduit notre empreinte écologique de 25% entre 2007 et 2012. Notre objectif global est de la réduire à nouveau de 25 % pour 2020.

Notre empreinte est l'impact environnemental et humain qui résulte du choix de nos matériaux, de la consommation d'énergie, des émissions de CO2, de la consommation en eau et des déchets produits. Notre chaîne d'approvisionnement contribue à cette empreinte.

Mesurer est la stratégie-clé qui nous aide à réduire notre impact sur l'environnement et lutter contre le réchauffement climatique.

C'est donc en mesurant et surveillant nos émissions de gaz à effet de serre au niveau des usines, des produits et services et de l'entreprise que nous pourrions atteindre notre objectif.

2. Sites de production certifiés

Les sites Steelcase du monde entier fonctionnent principalement selon un Système de Management Environnemental (Environmental Management System ou EMS) qui garantit que les questions environnementales sont systématiquement identifiées, contrôlées et surveillées.

Initié en 1996, le processus de certification nous a permis d'obtenir la certification **ISO 14001** et/ou **EMAS** pour l'ensemble de nos sites européens (France, Allemagne, Espagne et Royaume-Uni) ainsi qu'au Canada au Japon et en Malaisie.

En Amérique du Nord, Steelcase soutient le programme du « U.S. Green Building Council's LEED Program – **Leadership in Energy and Environmental Design**.

L'usine bois de Steelcase aux USA (Michigan) a été le premier site de production au monde à recevoir la certification LEED. Depuis, trois nouveaux sites Steelcase ont obtenu la certification LEED : Chicago, Washington et Grand Rapids.



1996
2012



Santé et sécurité – Certification OHSAS 18001

Les usines Steelcase à **Wisches** (Alsace) et à **Sarrebourg** (Lorraine) ont obtenu en 2008 et 2009 la certification OHSAS 18001 (Occupational Health and Safety Assessment Series). Déjà certifiées ISO 9001 (Qualité) et ISO 14001 (Environnement), les usines Steelcase confirment ainsi leur maîtrise des risques et la volonté d'améliorer la performance en matière de prévention santé sécurité.

**OHSAS
18001**

3. La clé de la gestion de notre impact : le mesurer

Réduire notre empreinte environnementale de 25% d'ici 2020 à l'échelle mondiale implique de surveiller attentivement nos émissions de gaz à effet de serre, notre consommation d'eau et d'énergie ainsi que notre production de déchets.

Nos usines françaises témoignent de l'engagement de Steelcase en matière de réduction des émissions de CO2. La consommation d'énergie d'un produit se définit à différentes étapes : fabrication, publicité, emballage, expédition, etc... Chez Steelcase, nous utilisons plusieurs types d'énergies : gaz, électricité, air comprimé et eau.



Electricité

Au sein des usines de Sarrebourg et de Rosheim, notre objectif était de réduire la consommation d'électricité de 50% pendant la nuit et les week-end. Des minuteriers ont été installées sur les moteurs, l'éclairage est désormais géré par zone et un important programme de communication a été mis en place afin d'encourager les employés à éteindre leurs ordinateur, appareils et lampes.



Eau

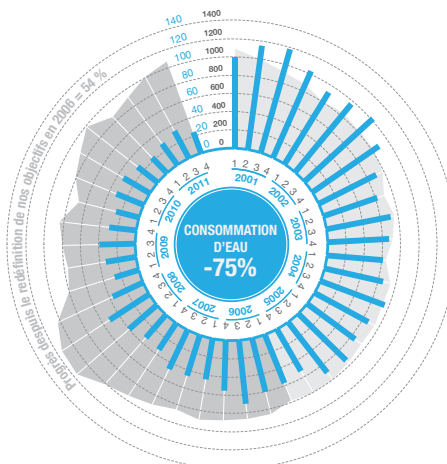
Steelcase a consenti des efforts et des investissements conséquents afin de réduire la consommation d'eau. Sachez que l'eau est suffisamment propre après utilisation dans nos usines pour pouvoir être réutilisée pour la chasse des toilettes, ce qui permet une économie de milliers de litres.

Des statistiques précises pour gérer les impacts

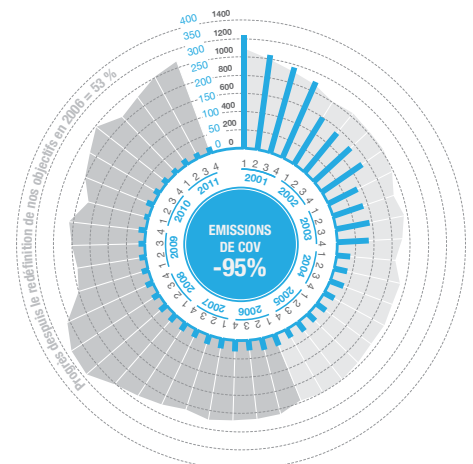
En 2006, nous nous sommes engagés à réduire notre empreinte écologique à l'échelle de la planète de 25 % d'ici 2012 puis de 25% supplémentaire d'ici 2020. Cela implique une surveillance très étroite de nos émissions de gaz à effet de serre, de notre consommation d'eau, de notre consommation d'énergie et de notre production de déchets.

Depuis la redéfinition de nos objectifs en 2006, l'entreprise a réduit ses émissions de gaz à effet de serre de 37%, sa consommation d'eau de 54%, ses émissions de COV de 53 % et sa production de déchets de 23 %. Depuis le lancement, par Steelcase, d'un suivi des statistiques en 2001, la réduction cumulée de l'entreprise a atteint respectivement 58 %, 75 %, 95% et 71 %. Ces graphiques illustrent les progrès que nous avons réalisés.

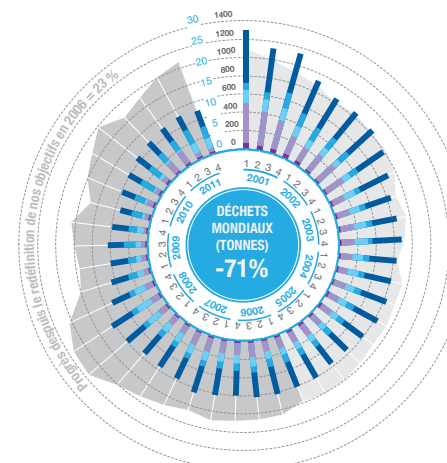
Un bilan carbone a été calculé sur la base de la consommation d'énergie de Steelcase, la consommation de carburant et d'autres facteurs pertinents, en suivant les directives du protocole de GES, une initiative du WBCSD (World Business Council for Sustainable Development) et du World Resources Institute (WRI).



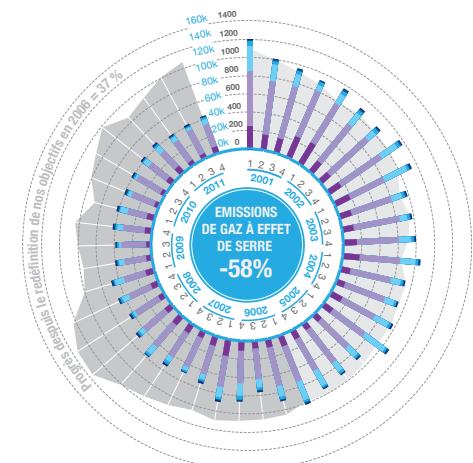
■ CONSUMMATION D'EAU
CHIFFRES D'AFFAIRES BRUTS (MILLIER USD) 2001 - 2006 2006 - 2011



■ EMISSIONS DE COMPOSÉS ORGANIQUES VOLATILS (COV)
CHIFFRES D'AFFAIRES BRUTS (MILLIER USD) 2001 - 2006 2006 - 2011



■ ACIER ■ MATÉRIAUX HORS ACIER ■ INCINÉRATION ■ DÉCHARGE ■ DÉCHETS DANGEREUX
CHIFFRES D'AFFAIRES BRUTS (MILLIER USD) 2001 - 2006 2006 - 2011



■ ESSENCE/PROPANE ■ KÉROSENE ■ GAZOLE ■ CHARBON ■ ÉLECTRICITÉ ■ GAZ NATUREL
CHIFFRES D'AFFAIRES BRUTS (MILLIER USD) 2001 - 2006 2006 - 2011

4. L'Eco-conception des produits au cœur de nos préoccupations

Cycle de vie

L'éco-conception est la méthode que nous utilisons pour prendre en compte notre vision environnementale ainsi que le processus de développement de l'intégralité de nos produits. Concevoir intelligemment un produit signifie intégrer la réflexion écologique au tout début de sa conception, en considérant l'impact environnemental du produit à toutes les étapes de sa vie : extraction des matériaux, production, transport, utilisation et fin de vie. Cette méthode nous aide ainsi à éviter les transferts de pollution d'une étape à l'autre ou d'un pays à l'autre.

FIN DE VIE

Un nouveau plastique fait son entrée



Fusion est une gamme de plans de travail qui utilise un seul type de plastique : le Polypropylène (PP).

Choisir le PP représente

beaucoup d'avantages : il a moins d'impacts sur le réchauffement climatique que n'importe quelle autre matière plastique et est hautement recyclable puisqu'il peut l'être plus de 50 fois sans aucune diminution de sa résistance.

UTILISATION

Pas d'impact significatif



Pendant la phase d'utilisation du produit, aucun impact significatif n'est mesuré. Nous concevons nos produits de manière à ce que leur durée de vie soit prolongée en ajoutant ou remplaçant des éléments à l'aide de simples outils : les tissus, les têtes et les accotoirs du siège de travail Please sont amovibles et permettent, par conséquent, d'augmenter la durée de vie du produit.



TRANSPORT

Toujours plus loin

Reply est livré dans un emballage EcoSmart++, 40% plus petit que la version EcoSmart de 2004. Nos équipes développement produit ont trouvé comment emballer les quatre éléments de Reply dans un petit carton : la base, le vérin, l'assise et le dossier. Cela signifie plus de cartons dans nos camions, donc moins de véhicules sur les routes. Résultats obtenus, une réduction de 182 tonnes d'émissions de CO2 -eq par an et de 45 000 litres de carburant par an*.

*basé sur les références Ademe

CHOIX DES MATÉRIAUX

Steelcase garantit la traçabilité du bois

En 2007, Steelcase était la première société en Europe labellisée PEFC Chaîne de contrôle multi-sites. Actuellement cinq sites de production Steelcase sont certifiés PEFC, en France,



Allemagne et Espagne.

Le bois utilisé pour nos panneaux de particules provient essentiellement des forêts de l'Europe de l'ouest et de l'Europe centrale. Nos principaux fournisseurs sont également certifiés FSC (Forest Stewardship Council - Association d'éco-certification des forêts) et/ou PEFC (Programme for the Endorsement of Forest Certification Schemes Programme européen des forêts certifiées).

PRODUCTION

Non aux déchets

Steelcase a réduit le volume de ses déchets de 95% dans ses usines en Europe en investissant dans des presses à balles afin de

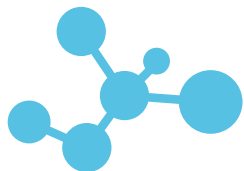


réduire le volume des cartons, plastiques et tissus envoyés au recyclage.

Chaque flux de déchets requiert une stratégie propre. Pour nous, il est essentiel de vérifier la quantité et la nature des déchets, de contrôler la production, de garantir une parfaite traçabilité et de gérer la fin de vie des composants. Au lieu d'être éliminés, nos déchets servent à créer de nouveaux produits sans puiser dans les ressources naturelles.

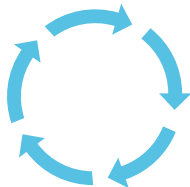
➔ Nos initiatives stratégiques

Nous avons retenu les **trois grandes initiatives** suivantes parce que nous pensons que ce sont les plus bénéfiques pour l'environnement, pour nos clients et concessionnaires, et pour nous-mêmes.



Matériaux

Nous voulons développer des produits sains pour l'Homme et pour l'environnement.



Analyse du Cycle de Vie

Nous utilisons un processus qui nous permet de mesurer l'impact d'un produit sur l'environnement.



Réutilisation & Recyclage

Nous créons les conditions d'une seconde vie.

1. Sélection des matériaux

Réduire les émissions...
pour une meilleure qualité de l'air intérieur.

Steelcase contribue à la création d'un environnement intérieur plus sain, en sélectionnant et en proposant du mobilier ou des matériaux certifiés à faible émission.



Steelcase garantit la traçabilité du bois

Tous les bois utilisés pour nos panneaux de particules proviennent à 95 % des forêts de l'Europe de l'ouest et de l'Europe centrale et sont certifiés PEFC.

Nous avons une certification PEFC multi sites (N° PEFC 10-31-1050) pour l'ensemble de nos sites en Europe.

Nos principaux fournisseurs sont également certifiés FSC (Forest Stewardship Council - Association d'éco-certification des forêts) et/ou PEFC (Programme for the Endorsement of Forest Certification Schemes - Programme européen des forêts certifiées), certifications garantissant notamment le replantage, la préservation de la diversité biologique des écosystèmes forestiers ainsi que les droits des exploitants et des peuples indigènes.



EU Formaldehyde
Emission Standard

E1 pour les panneaux de particules

Conformément à la norme E1, les panneaux de particules utilisés pour les plans de travail Steelcase ne libèrent quasiment pas d'aldéhyde formique.

Les panneaux de particules que nous utilisons ne libèrent quasiment pas d'aldéhyde formique conformément à la norme **E1**, et 15% de panneaux de particules appartiennent même à la catégorie dite « **E0,5** ».



Certification Oeko-Tex - Textiles

Plusieurs tissus laine et polyester utilisés dans les produits Steelcase sont labellisés Oeko Tex. Ce programme garantit que les tissus testés et certifiés respectent les seuils réglementaires de substances pouvant nuire à la santé.



Règlementation REACH

Steelcase encourage la réglementation européenne REACH, dont l'objectif est d'éliminer progressivement les substances chimiques les plus dangereuses au sein de l'Union Européenne.

Un objectif simple : plus aucun matériau toxique dans nos produits.

► Nous procédons à des analyses approfondies de nos matériaux, jusqu'au niveau moléculaire. Ces analyses nous permettent d'éliminer de nos produits et processus tout matériau potentiellement dangereux.

► Depuis 2003, nous travaillons avec le cabinet MBDC (spécialiste de la chimie des matériaux) et nos fournisseurs pour réaliser un examen approfondi de la chimie des matériaux.



Certification Ecolabel européen - Textiles

Plusieurs tissus laine utilisés dans les produits Steelcase sont labellisés Ecolabel européen.

Ce programme confirme l'utilisation limitée de substances toxiques pour la santé humaine et pour l'environnement pendant l'utilisation du produit, ainsi que la quantité réduite d'émissions dans l'air et dans l'eau pendant la phase de production du tissu.

► Le protocole d'analyse des matériaux utilisé prend en compte 19 critères permettant de mesurer les risques liés à des matériaux toxiques sur **l'environnement** (toxicité pour la faune marine, les algues, impact sur la qualité de l'air, potentiel de détérioration de la couche d'ozone,...) et la **santé de l'Homme** (éléments cancérigènes, dérèglement du système endocrinien,...).

► Grâce à ces analyses de la chimie des matériaux, nous garantissons que nos produits sont sains et sans danger pour la santé et l'environnement.

2. Analyse du Cycle de Vie

Notre expertise

► Nous appliquons la **méthode de L'Analyse du Cycle de Vie** sélectionnée par l'Union Européenne et qui repose sur la **norme ISO 14044**.

► C'est le processus qui nous permet de **quantifier**, à chaque étape du cycle de vie d'un produit (de la sélection des matériaux, en passant par la production, le transport, l'utilisation et jusqu'à la fin de vie du produit) **la quantité d'énergie et de ressources** que nous consommons pour fabriquer nos produits, ainsi que les impacts des émissions dans l'air, l'eau et le sol.

► Cette méthode, dont l'objectif est de nous aider à prendre des décisions durant le processus de développement afin de **concevoir des produits plus performants**, est un élément **clé de notre politique d'amélioration continue**.



Nos produits sont certifiés

Comme il n'existe pas de label ou de déclaration unique pour tous les mobiliers européens, nos produits sont conformes aux **critères les plus rigoureux**.



NF Office Excellence Certifié

NF Office Excellence Certifié est une **certification volontaire née en 2011** qui entend répondre aux nouvelles attentes des acheteurs en matière de Responsabilité Sociétale des Entreprises.

Les mobiliers certifiés **NF Office Excellence Certifié** garantissent que les entreprises ont ajouté à l'excellence technique du produit une dimension environnementale et sociétale.



NF Environnement

NF Environnement est un **écolabel volontaire décerné aux produits dont l'impact sur l'environnement est faible** mais dont la performance est aussi efficace et aussi performante qu'un produit semblable destiné au même usage.

Le label NF Environnement (ISO 14024 – Déclaration environnementale Type I) vise à attester la conformité des produits face aux exigences requises aux différentes étapes du cycle de vie d'un produit, du choix des matériaux jusqu'au démontage du produit avant le recyclage.



Le label Ange Bleu

Le label Ange Bleu récompense les entreprises faisant preuve d'engagement, de créativité et d'innovation en matière de protection de l'environnement. Il place sous les feux de la rampe les produits et services ayant un impact optimisé sur l'environnement.

Le label Ange Bleu (Déclaration environnementale Type I) garantit une alternative de produit en bois plus écologique selon des critères prédéfinis. Il offre d'avantage de crédibilité aux sociétés pour promouvoir leurs produits écologiques sur le marché.



La certification Indoor Advantage

La certification Indoor Advantage garantit que nos produits ne dépassent pas une certaine limite fixée par la norme relative aux COV qui est la plus éprouvée dans l'industrie du mobilier de bureau, à savoir la norme développée au fil des ans par la fédération BIFMA États-Unis.

Les produits certifiés « Indoor Advantage » peuvent contribuer à l'obtention de points dans la perspective de certification LEED.

Depuis Juin 2010, les gammes plans de travail, rangements et sièges Steelcase fabriqués en Europe portent la certification « Indoor Advantage™ », les panneaux sont en cours de certification.

Certification « Cradle-to-Cradle» (C2C)

Chez Steelcase, nous fabriquons de nombreux produits certifiés C2C aux USA et en Asie ; nous dépassons ainsi toutes les autres sociétés dans n'importe quel secteur industrie.

L'idée de cette philosophie c'est de créer des produits dont les matières premières circulent perpétuellement en boucles fermées « rien n'est déchet, tout est nutriment ».



Grâce à cette philosophie et à l'analyse chimique des matériaux nous avons pris la décision de ne plus utiliser le PVC dans la fabrication de nos produits et de le remplacer par le Polypropylène.

Performance environnementale de nos produits en toute transparence

Chez Steelcase, nous communiquons des informations concrètes et transparentes sur la performance environnementale de nos produits par le biais d'une **Déclaration Environnementale Produit** ou d'un **Profil Environnemental Produit**, document joint à chaque produit.



L'EPD

(Déclaration Environnementale Produit - basée sur la norme ISO/TR 14025), a pour objectif de communiquer des informations précises et vérifiables sur les **impacts environnementaux d'un produit à chaque stade de son cycle de vie.**

Toujours basé sur la méthodologie de l'Analyse du Cycle de Vie (LCA - ISO 14044), cet outil n'inclut pas de jugement de valeur.



LE PEP

(Profil Environnemental Produit - ISO 14021 - Déclaration environnementale, Type II) **communique sur la liste des matériaux** mis en œuvre dans le produit, leur origine et certification, le pourcentage de matériaux recyclés, les certifications de l'usine et les processus de fabrication, l'emballage et la recyclabilité du produit.

Les Analyses du Cycle de Vie et les Déclarations Environnementales Produits sont réalisées avec le support d'**experts environnementaux** et contrôlées par des **tiers indépendants**.

3. Réutilisation & recyclage

Des produits conçus pour durer

► Nous estimons que plus la durée de vie d'un produit est longue, moins ce produit aura d'impact sur l'environnement.

► Nous concevons nos produits de manière à ce que des éléments soient ajoutés ou remplacés à l'aide d'outils ordinaires. Par exemple, les tissus, les têtières et les accotoirs des sièges de travail sont amovibles et permettent, par conséquent, d'augmenter la durée de vie du produit. Nous fournissons par ailleurs des instructions d'entretien et de maintenance pour augmenter la durée de vie de nos produits.

► Afin que cette politique soit efficace, nous intégrons une proportion significative de matériaux recyclés dans nos produits et veillons à ce que ces matières soient exemptes de toute toxicité.



Steelcase a été le premier fabricant à mettre en place « eco'services », une offre de services clef en main pour la collecte et le recyclage des mobiliers en fin de vie. Nous sommes en mesure d'aider nos clients à mettre en place une solution spécifique et adaptée en matière de gestion de fin de vie de leurs produits mobiliers :

► Les meubles sont défraîchis mais encore en état de fonctionnement : ils seront réutilisés par des associations ou entreprises qui en auront besoin pour leur usage.

► Les pièces sont recyclables : elles sont orientées vers les filières adéquates de recyclage en fonction du matériau.

La garantie de cette offre est justement que la méthode la plus radicale, qui est la destruction ou l'enfouissement, soit évitée au maximum. Quand la destruction de certains composants est inévitable : nous vérifions que cela est réalisé par des centres agréés et conformes à la réglementation, et qui en assurent une traçabilité exhaustive.

Enfin, le programme que nous proposons allie insertion des personnes éloignées de l'emploi et recyclage des matériaux.

Travaillez comme vous aimez.®