



NOTRE MÉTIER EST DE VOUS FACILITER LE VOTRE
Imaginer & concevoir vos espaces de travail - www.sdib.fr

Services associés - Ingénierie tertiaire des espaces de travail - Mobilier de bureau & collectivités - Technologie tertiaire - Clé en main & second œuvre



ÉCO-REPRISE



INGÉNIERIE DE TRANSFERT



SVP



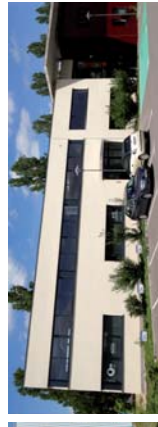
MAINTENANCE & ENTRETIEN



LOCATION & STOCKAGE



INVENTAIRE DE PARC & VALORISATION



notre métier consiste à vous faciliter le vôtre !

*Acteur majeur en termes
d'aménagement d'espaces
tertiaires sur son territoire,
Sdib développe une démarche
innovante de conseil et
d'accompagnement,
qui consiste à utiliser l'espace
comme outil au service
de la stratégie d'entreprise.*

Sdib propose son expertise dès la phase préparatoire des projets d'aménagement et tout au long de leur réalisation. Afin d'assurer une parfaite intégration des aspects architecturaux, techniques, ergonomiques et esthétiques au sein d'un concept homogène, nous intervenons en partenaire aux côtés des clients, des architectes et des différents corps de métiers du bâtiment.

Fournisseur de mobilier de bureau et aménageur d'espace de travail tertiaire, **Sdib** possède un réel savoir-faire global qui est mis à la disposition de toutes les entreprises nouvelles ou en voie de réorganisation (déménagement, transformation des locaux, augmentation ponctuelle ou durable des effectifs, etc...).

C'est dans cette démarche d'accompagnement que **Sdib** a créé **Sdib Services**, afin de mettre en œuvre un panel de services complémentaires totalement dédié à faciliter le quotidien professionnel de ses clients.

Ingénierie de l'espace ←

Technologie tertiaire ←

Services dédiés ←

Parce que l'organisation
de vos espaces de travail ne
doit rien au hasard !

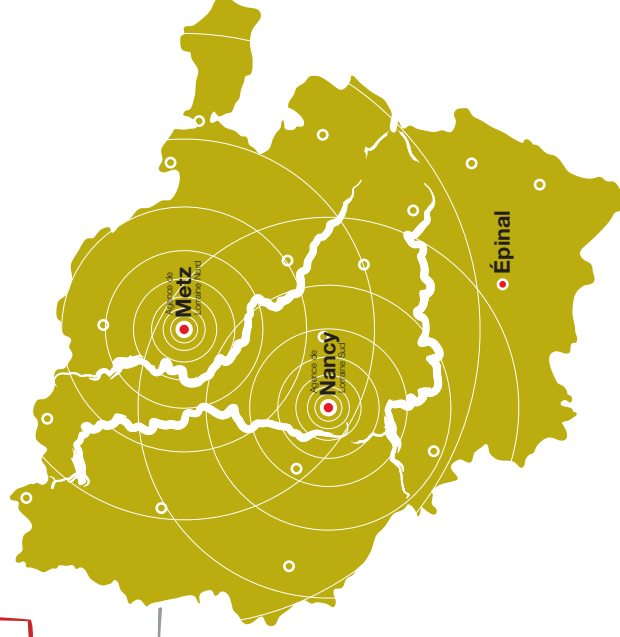
?



12345

→ **Travaux clés en main**

→ **Mobilier de bureau**



Vous voulez vider vos anciens locaux ?

Étape 1 - Audit préalable sur le site, établissement d'une proposition de service.

Étape 2 - Désinstallation,

désassemblage partiel sur le site par nos équipes logistiques, mise en place de contenants pour un pré-tri sur le site. Acheminement vers le site de traitement.

Étape 3 - Réemploi maîtrisé des mobiliers conformes, ou séparation, tri, recyclage et élimination des différentes fractions de matières dans des filières conformes à la réglementation.

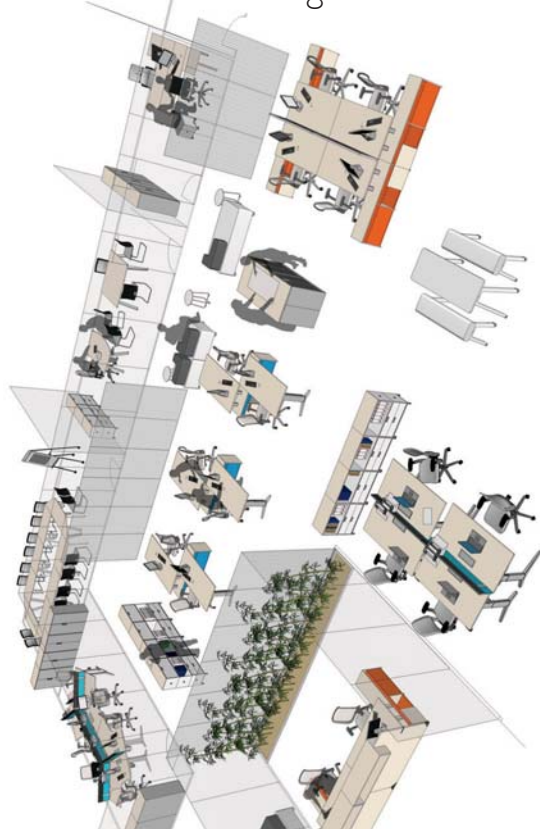
Étape 4 - Traçabilité, fourniture de certificats de recyclage, de réemploi ou de destruction.

Vous souhaitez vous séparer d'un mobilier que vous remplacez ?



Lorsque vous achetez du mobilier neuf, vous êtes amenés à **coordonner le retrait du mobilier existant avec la livraison des nouveaux meubles** ?

Nous nous chargeons de démonter l'existant, de le déconstruire et de l'acheminer vers nos plates-formes de traitement et de recyclage et de coordonner ensuite le montage de votre nouvelle installation.

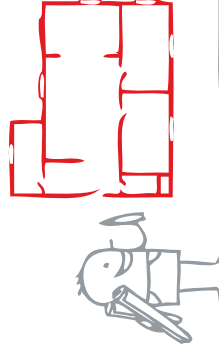


Une solution complète à coût optimisé !

Simple, efficace et à moindre coût, notre solution est basée sur des forfaits adaptés. Nos tarifs sont clairs et vous connaissez précisément le coût à l'avance.

Nos équipes sont formées et disposent de l'ensemble des moyens pour assurer la totalité de l'opération ce qui constitue pour vous un gain de temps et d'argent.

Notre service clés en main vous libère de l'ensemble de ces contraintes chronophages.



***Vous envisagez de changer de locaux
et vous devez préparer le transfert d'activité ?***

Étape 1 - préparation & étude

- **étude de faisabilité**
- **inventaire** du parc mobilier
- **space planning, réimplantation** du mobilier
- **organisation** du transfert.

Étape 2 - le transfert

- **démontage & conditionnement** du mobilier
- **transfert** par camions capitonnés
- **remontage** du mobilier.

Étape 3 - la gestion des déchets mobiliers

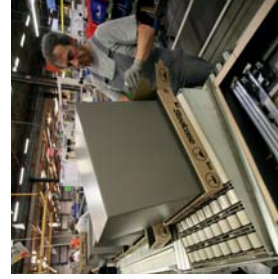
- **éco-reprise**
- **enlèvement & recyclage** de mobiliers non réutilisés.

Étape 4 - nettoyage & remise en état des anciens locaux

- tous travaux de **second œuvre**
- objectif : **récupération de la caution.**



***Nous nous chargeons de tout pour vous,
de la préparation du transfert,
de l'inventaire mobilier,
de l'étude de réimplantation,
jusqu'au transfert physique... et plus encore !***



INGÉNIERIE DE TRANSFERT



Vous avez besoin d'un service récurrent personnalisé ?

- un hall à aménager pour la cérémonie de vœux
- un espace de réunion à transformer en salle de formation 2 fois/an
- l'inauguration de vos locaux
- etc...

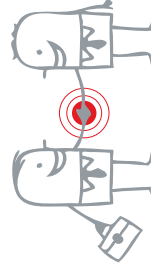
Nous nous engageons à définir **un protocole personnalisé** qui garantit la mise à disposition de personnels spécialisés aux moments convenus.

Qu'il s'agisse de manutention, de pré-configuration temporaire d'espaces, ou de location de mobilier, nos équipes connaissent parfaitement votre fonctionnement et vos attentes.

Notre prestation peut couvrir également l'organisation de la manifestation : location vaisselle, service traiteur, cartons d'invitation, etc...



***A l'écoute de vos attentes ponctuelles ou récurrentes,
pour plus de réactivité et vous permettre de bénéficier
d'un service personnalisé, s'il vous plait !***



Vous souhaitez pérenniser vos actifs mobiliers ?

Vous avez investi dans l'aménagement de vos espaces de travail pour votre image et le confort de vos collaborateurs. Alors pensez maintenant à **maintenir vos mobiliers en parfait état**.

Nous proposons des contrats adaptés ou des interventions au coup par coup.

Formule 1 - maintenance préventive

- **contrôle** annuel ou bi-annuel
- recommandée **avant la fin de la période de garantie** des mobiliers achetés
- **réglage & vérification** du parc.

Formule 2 - maintenance curative

- état des jonctions des plans de travail
- état des vérins, des sièges, des revêtements, etc...
- calage des rangements, des plans de travail
- état des coulisants, des serrures
- nettoyage des sièges, traitement spécifique des surfaces revêtues : sièges, panneaux, etc...

Formule 3 - prolongation de garantie constructeur

En plus de la **garantie Steelcase**, il est possible de **prolonger de 2 à 4 ans** la garantie constructeur de votre mobilier, et de l'étendre au delà de sa durée de vie comptable.





Votre besoin de mobilier est temporaire ? Vous devez accueillir une équipe pour une courte durée ?

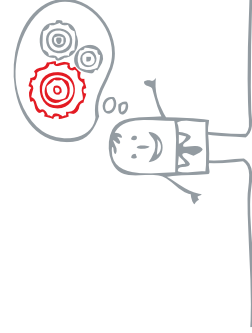
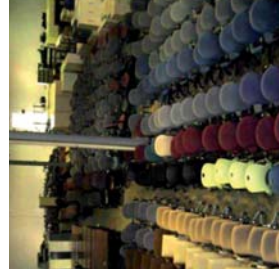
Nous proposons plusieurs formules de location :

- location courte durée **inférieure à 24 mois**
- location/maintenance **de 24 à 48 mois**.

Vous possédez certains équipements mobiliers dont vous n'avez besoin que ponctuellement ?

Nous prendrons en charge la gestion complète de ce parc mobilier en assurant :

- le **stockage** sur votre site ou en dépôt
- leur **livraison** dès que nécessaire
- leur **montage/démontage**
- leur **remise en état** éventuelle après chaque utilisation.



Votre entreprise ne dispose pas d'un inventaire physique de son parc mobilier ?

Vous souhaitez en établir un afin de **suivre et gérer efficacement** cet actif.

Nos équipes se chargent de réaliser un inventaire exhaustif de votre parc, cet inventaire vous permet de **localiser les équipements** utilisés, d'**identifier** et d'**exclure les équipements hors d'usage**.

Votre assureur vous demande une valorisation de votre parc mobilier pour établir votre contrat ?

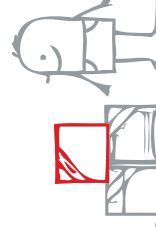
Nous évaluons votre parc de manière à adapter au fur et à mesure les garanties de vos contrats d'assurance.



INVENTAIRE DE PARC / VALORISATION



Notre métier est de vous faciliter le quotidien pour vous permettre de concentrer votre énergie et votre temps sur votre cœur d'activité.





Ingénierie de l'espace

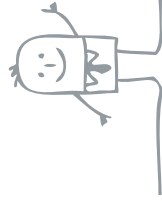
Travaux clés en main

Technologie tertiaire

Mobilier de bureau

Services dédiés

***Vous proposer des offres produits
adaptées et répondre à l'ensemble
de vos besoins...***



Sdib, n°1 en Lorraine

Société créée le 05 mai 1981

Capital de 168 000 €

Volant de CA de 6 000 000 €

2 agences & shows room

Lorraine Nord basée à **Metz** et

Lorraine Sud basée à **Nancy**

Concessionnaire exclusif **Steelcase**

sur les départements 52, 54, 55, 57, 88

3000 postes de travail installés
en moyenne par an

21 collaborateurs

400 clients PME/PMI, TPE,

Grands Comptes, Collectivités et
Administrations

Services

Service commercial

Administration des ventes

Pôle aménagement, bureau d'études

Service logistique & installations

Département travaux S²O

Service administratif & comptable

Management & direction



ÉCO-REPRISE



INGÉNIERIE DE TRANSFERT



SVP



MAINTENANCE & ENTRETIEN



LOCATION & STOCKAGE



INVENTAIRE DE PARC & VALORISATION



Imaginer & concevoir vos espaces de travail
Concessionnaire **Steelcase**

Agence Nancy - Lorraine Sud

Parc Eiffel Energie - 122 bd de Finlande
54340 Pompey

tél : 03 83 98 13 23 - fax : 03 83 98 75 17

Agence Metz - Lorraine Nord

Metz Technopole - 3 r André Marie Ampère
57070 Metz

tél : 03 87 18 03 03 - fax : 03 87 18 18 45

nancy@scib.fr | www.scib.fr | metz@scib.fr